

RÉFÉRENCES CATALOGUE

RÉFÉRENCES								
Maxillaire	Torq.	Ang.	Rot.	Type	.018 L	.018 R	.022 L	.022 R
Centrale	+12°	+5°	0°	Twin	443-0111	443-0110	444-0111	444-0110
Latérale	+8°	+9°	0°	Twin	443-0211	443-0210	444-0211	444-0210
Canine	-2°	+13°	4°	Twin	443-0311	443-0310	444-0311	444-0310
Canine - Crochet	-2°	+13°	4°	Twin	443-1311	443-1310	444-1311	444-1310
Prémolaire	-7°	0°	2°	Twin	443-0511	443-0510	444-0511	444-0510
Canine - Crochet	-7°	0°	2°	Twin	443-1511	443-1510	444-1511	444-1510
Mandibulaire								
Antérieure	-1°	0°	0°	Twin	443-0011	443-0010	444-0011	444-0010
Canine	-11°	+7°	2°	Twin	443-0411	443-0410	444-0411	444-0410
Canine - Crochet	-11°	+7°	2°	Twin	443-1411	443-1410	444-1411	444-1410
1 ^{ère} prémolaire	-17°	-1°	4°	Twin	443-0611	443-0610	444-0611	444-0610
1 ^{ère} prémolaire - Crochet	-17°	-1°	4°	Twin	443-1611	443-1610	444-1611	444-1610
2 ^{ème} prémolaire	-22°	-1°	4°	Twin	443-0711	443-0710	444-0711	444-0710
2 ^{ème} prémolaire - Crochet	-22°	-1°	4°	Twin	443-1711	443-1710	444-1711	444-1710

Super Torque & options spéciales

Maxillaire								
Centrale - Super	+22°	+5°	0°	Twin	443-0143	443-0142	444-0143	444-0142
Centrale - Élevé	+17°	+5°	0°	Twin	443-0141	443-0140	444-0141	444-0140
Latérale - Super	+14°	+8°	0°	Twin	443-0243	443-0242	444-0243	444-0242
Latérale - Élevé	+10°	+9°	0°	Twin	443-0241	443-0240	444-0241	444-0240
Canine - Élevé	+7°	+10°	0°	Twin	443-0343	443-0342	444-0343	444-0342
Canine - Basse angulation	-2°	+9°	0°	Twin	443-0351	443-0350	444-0351	444-0350
Canine - Crochet - Super	+7°	+10°	4°	Twin	443-1343	443-1342	444-1343	444-1342
Canine - Crochet - Basse angulation	-2°	+9°	4°	Twin	443-1351	443-1350	444-1351	444-1350
Canine - Crochet - Élevé	+3°	+9°	4°	Twin	443-1341	443-1340	444-1341	444-1340

Traitement McLaughlin, Bennett & Trevisi*

Maxillaire								
Centrale	+17°	+4°	0°	Twin	443-2111	443-2110	444-2111	444-2110
Latérale	+10°	+8°	0°	Twin	443-2211	443-2210	444-2211	444-2210
Canine - Crochet	0°	+8°	0°	Twin	443-3311	443-3310	444-3311	444-3310
Prémolaire - Crochet	-7°	0°	0°	Twin	443-3511	443-3510	444-3511	444-3510
Mandibulaire								
Antérieure	-6°	0°	0°	Twin	443-2011/Universal	443-2010/Universal	444-2011/Universal	444-2010/Universal
Canine - Crochet	0°	+3°	0°	Twin	443-3411	443-3410	444-3411	444-3410
1 ^{ère} prémolaire - Crochet	-12°	+2°	0°	Twin	443-3611	443-3610	444-3611	444-3610
2 ^{ème} prémolaire - Crochet	-17°	-2°	0°	Twin	443-3711	443-3710	444-3711	444-3710
Pince de dépose Inspire ICE					866-4020			

Tous les crochets sont disto-gingivaux, sauf mention contraire.

*n'engage aucune responsabilité

Ormco
Your Practice. Our Priority.

Kits individuels pour patient	.018	.022
Sup. 3 à 3 avec crochets sur canines	746-4300	746-4400
Sup. 5 à 5 avec crochets sur canines	746-4301	746-4401
Sup./Inf. 3 à 3 avec crochets sur canines	746-4302	746-4402
Sup. 5 à 5/Inf. 3 à 3 avec crochets sur canines	746-4303	746-4403
Sup./Inf. 3 à 3 sans crochets	746-4304	746-4404
Sup. 5 à 5/ Inf. 3 à 3 sans crochets	746-4305	746-4405
Sup./Inf. 5 à 5 sans crochets	746-4306	746-4406
Sup./Inf. 5 à 5 avec crochets	746-4307	746-4407



Grâce à son profil réduit, le bracket Inspire ICE convient aux deux arcades, supérieure comme inférieure.

Kits individuels pour patient	.018	.022
Sup./Inf. 5 à 5 avec crochets	746-4309	746-4409
Sup. 5 à 5 avec crochets	746-4310	746-4410
Sup./Inf. 3 à 3 avec crochets	746-4311	746-4411

UNE ESTHÉTIQUE OPTIMALE
DES RÉSULTATS

Ormco
Your Practice. Our Priority.

Ormco France SAS - 6, Square de l'Opéra Louis Jouvet - 75009 Paris

Le bracket ICE est un produit de santé qui porte, au titre de cette réglementation, le marquage CE0086 BSI - Classe II A. Nous vous invitons à lire attentivement les instructions figurant sur la notice qui accompagne le dispositif médical ou sur l'étiquetage remis.

Non-remboursé par les organismes d'assurance santé.

Réf.: 762-4948 - Avril 2017 - Medios Trade

inspire
ICETM

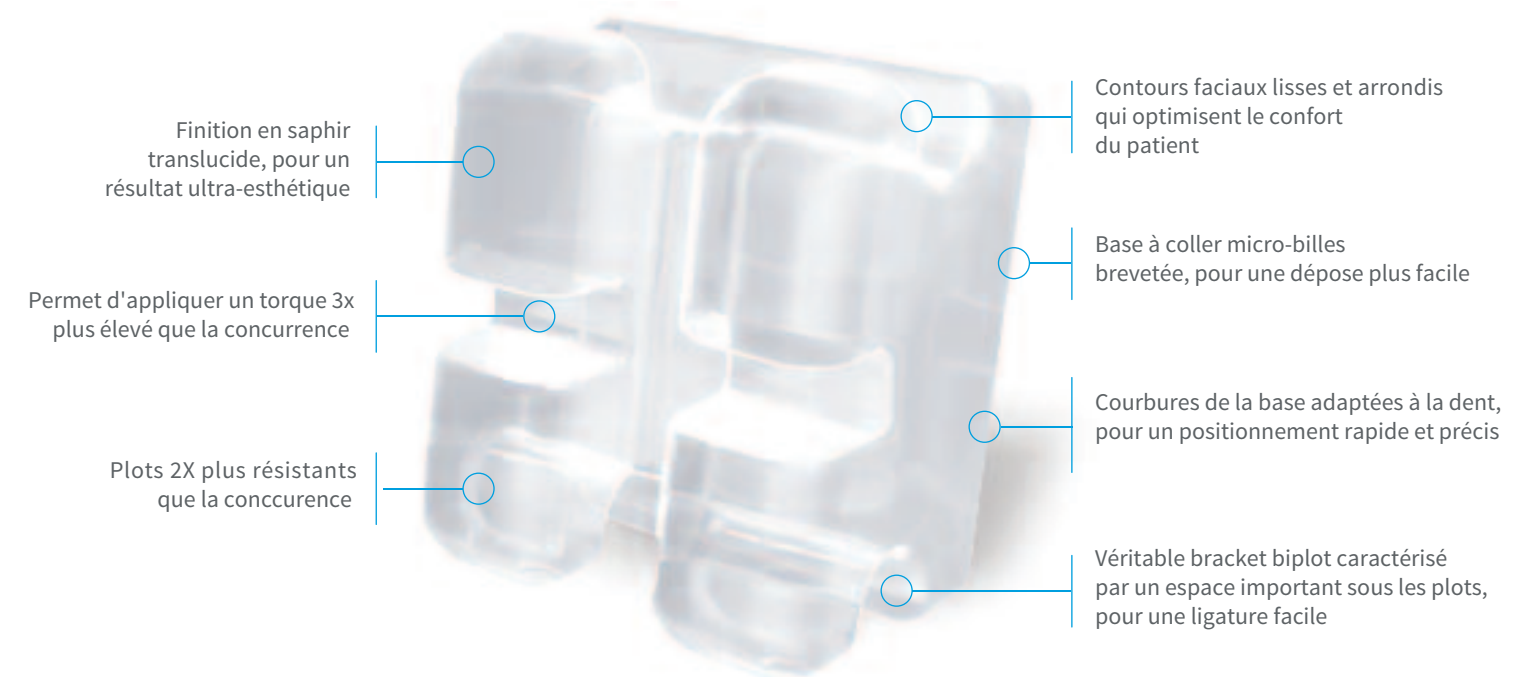




UNE TRANSPARENCE PARFAITE ET UNE SOLIDITÉ INÉGALÉE, POUR UNE EFFICACITÉ CLINIQUE OPTIMALE

“La transparence parfaite du produit séduit le patient, et son efficacité permet d'utiliser différentes mécaniques tout en simplifiant la dépose.”

DR. MARK COREIL, DDS, diplômé de la faculté dentaire de Louisiana



Les brackets Inspire ICE sont fabriqués à partir de saphir monocristallin pour une transparence qui se fond avec l'émail naturel des patients, quelle que soit sa teinte. Associé à un process breveté de traitement thermique, ce matériau optimise les résultats esthétiques avec son fini cristallin. La grande résistance des plots et de la gorge ainsi obtenue améliore également l'efficacité et la flexibilité du traitement.

PERFORMANCE CLINIQUE AMÉLIORÉE GRÂCE À UNE MEILLEURE RÉSISTANCE

La technologie Inspire ICE double la résistance des plots et permet d'appliquer un torque très élevé. La résistance des plots et de la gorge offre au praticien la possibilité d'utiliser des ligatures métalliques tout en permettant une expression maximale du torque selon les besoins, pour une flexibilité et une efficacité de traitement optimales.

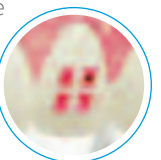
DÉPOSE SIMPLIFIÉE

Grâce au concept breveté de base à coller micro-billes, la dépose des brackets Inspire ICE nécessite moins de force et se fait en toute sécurité, facilement et sans rupture. Il est recommandé d'utiliser la pince à déposer les brackets Ice réf 866-4020 pour assurer une dépose simple et efficace. Il suffit de placer la pince sous le plot actionner la pince en effectuant une bascule vers l'occlusal.



POSITIONNEMENT RAPIDE ET PRÉCIS

Le système breveté Face-Paint™ d'Ormco a été conçu pour faciliter le positionnement des brackets et leur identification. La face vestibulaire est recouverte d'une coloration soluble non toxique. La gorge et la surface entre les plots et la base restent incolores, créant un repère visuel qui facilite et accélère le positionnement.



MÉCANIQUE DE GLISSEMENT OPTIMALE

La surface ultra-lisse polie à chaud et les contours arrondis des brackets Inspire ICE facilitent l'insertion du fil et réduisent le frottement.



CONTOURS FACIAUX LISSES ET CONFORTABLES

La surface des brackets ICE est traitée à chaud et polie par une technique brevetée qui lui confère une texture lisse et des contours arrondis, améliorant ainsi le confort du patient.

