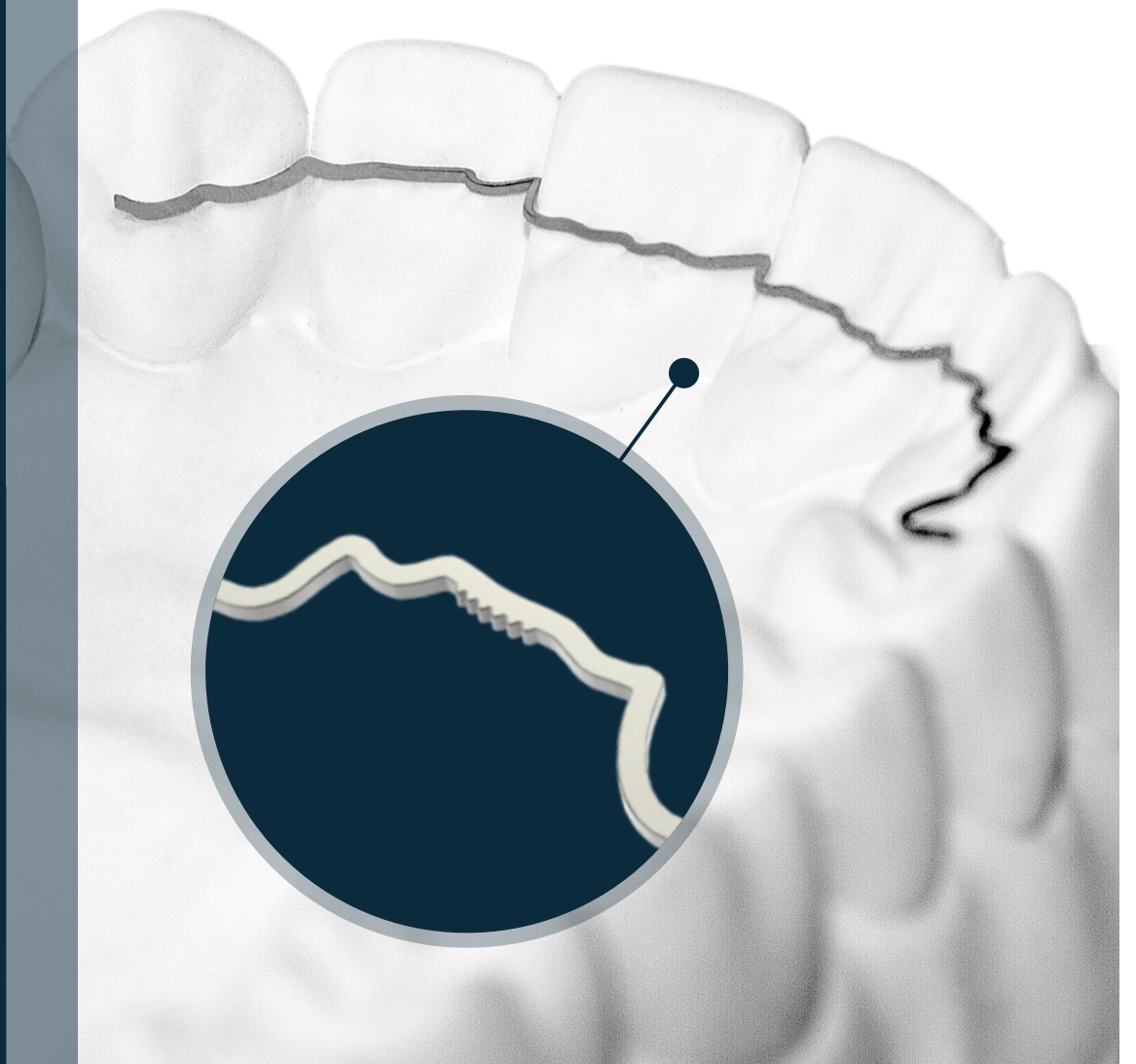




DISPOSITIF INNOVANT DE CONTENTION INDIVIDUALISÉ EN NITINOL

Memotain®_Procédé CAD/CAM
(Conception et fabrication assistée par ordinateur)



Dispositif de contention vendu
exclusivement par Ormco

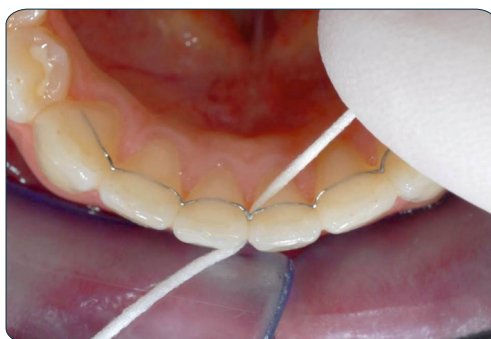
Ormco[™]
Votre pratique. Notre priorité.



S'appuyant sur une technologie de pointe dédiée à la conception et à la fabrication de la contention linguale, Memotain® a été conçu pour répondre et s'adapter précisément aux besoins de chaque patient.

AVANTAGES

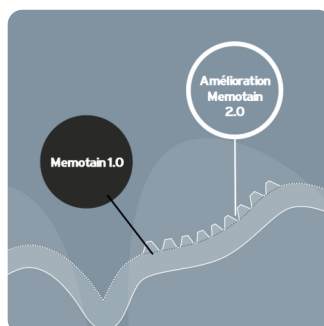
- Ajustement et positionnement précis (à la mandibule ou au maxillaire) grâce à une conception assistée par ordinateur
- Découpe de haute précision pilotée par ordinateur pour une adaptation optimale à l'anatomie dentaire et un plus grand confort du patient.
- Haute résistance grâce à un usinage dans la masse (bloc de Nitinol) : fil garanti 24 mois (échange gratuitement en cas de rupture, sous conditions)
- Électropolissage pour une surface lisse antibactérienne assurant une bonne hygiène bucco-dentaire
- Collage indirect grâce à une clé de transfert pour un positionnement précis
- Fil en Nitinol (alliage à mémoire de forme) pour une contention physiologique



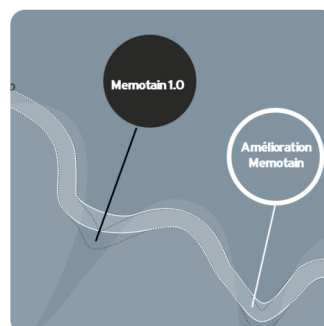
Conçu grâce à la technologie CAD/CAM dernière génération, le dispositif de contention Memotain® personnalisé épouse parfaitement l'anatomie dentaire du patient pour son plus grand confort

AMÉLIORATIONS 2.0

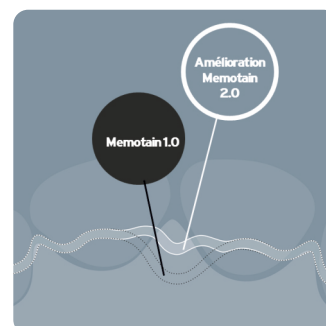
- Des micro-rétentions ajoutées agissent comme un mini-ancrage et évitent le glissement à travers le composite.



Effet anti-glissant grâce aux micro-rétentions



Stabilité et adaptabilité améliorées



Périmètre plus court autour de la papille

Dispositif de contention vendu exclusivement par Ormco

Ormco
Votre pratique. Notre priorité.

UN PROCÉDE EN 4 ETAPES

1

Conception assistée
par ordinateur

2

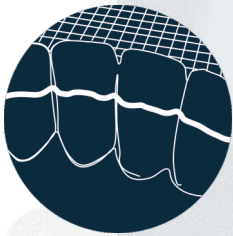
Fabrication assistée
par ordinateur

3

Électropolissage

4

Collage indirect



Conception assistée par ordinateur

- Grâce au logiciel CAD, la contention Memotain® épouse parfaitement l'anatomie et l'alignement dentaire du patient.
- Ce procédé en 3D permet un positionnement optimal du fil de contention sur l'arcade maxillaire de façon à éviter toute interférence occlusale avec l'arcade mandibulaire.



Fabrication assistée par ordinateur

- Fil .016x.016 usiné dans une masse de Nitinol par découpe de haute précision pilotée par ordinateur.



Électropolissage

- Le procédé de traitement par électropolissage donne au fil une surface lisse confortable pour le patient et antibactérienne pour une meilleure hygiène.



Collage indirect

- Fil livré sur une clé de transfert pour un positionnement précis et un collage rapide.

**EFFICACITÉ ET PRÉCISION POUR VOUS
CONFORT ET HYGIÈNE POUR VOTRE PATIENT**

EFFICACITÉ ET PRÉCISION POUR VOUS CONFORT ET HYGIÈNE POUR VOTRE PATIENT



FIL DE CONTENTION TRADITIONNEL

VS



DISPOSITIF DE CONTENTION MEMOTAIN®

QUESTIONS FRÉQUENTES

Dans quels cas le traitement avec Memotain® est-il indiqué ?

La contention Memotain® est indiquée dans les cas suivants :

- Après un traitement orthodontique pour maintenir l'alignement dentaire et prévenir tout risque de récurrence de malocclusion
- Prévention d'un encombrement tertiaire
- Stabilisation en cas de traitement parodontal
- Stabilisation post-traumatique des dents

Quel est le délai de livraison pour une commande Memotain® ?

- Une fois la commande reçue : 7 jours ouvrables seront nécessaires à la conception, à la fabrication et à l'expédition de votre colis

Quel est le contenu d'une commande Memotain® ?

- Un modèle avec le dispositif de contention Memotain®
- Un guide de collage indirect (clé de transfert)
- Une garantie* sur la résistance du matériau de 24 mois

*La garantie ne s'applique pas à la "procédure de collage" du fil

Contactez l'équipe commerciale Ormco pour commencer dès maintenant!

ormcoeurope.com
00800 3032 3032
serviceclient@ormco.com

Ormco™

Votre pratique. Notre priorité.

Ormco B.V.
Basicweg 20, 3821 BR Amersfoort
The Netherlands

La contention à coller Memotain® est un dispositif médical de classe IIa pour soins dentaires réservés aux professionnels de santé, indiqué pour prévenir les mouvements dentaires après un traitement orthodontique. Fabriqué par CA Digital GmbH, Allemagne. Lisez attentivement les instructions figurant dans la notice qui accompagne le Dispositif Médical ou sur l'étiquetage. Non remboursé par la sécurité sociale.

Réf. 762-6424 11/2019