

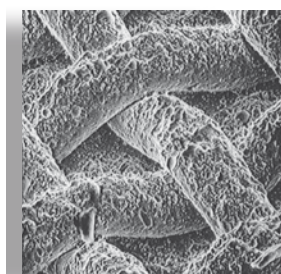
Straight-Wire Synthesis (Disponible Quad packaging, 10 uds.)

Diente	Inclin.	Ang.	Rot.	Tipo de Bracket	Número de referencia			
Maxilar					.018 L	.018 R	.022 L	.022 R
Central	+7°	+5°	0°	Twin	338-0121	338-0120	339-0121	339-0120
Central	+12°	+5°	0°	Twin	338-0111	338-0110	339-0111	339-0110
Central	+17°	+5°	0°	Twin	338-0141	338-0140	339-0141	339-0140
Lateral	+3°	+9°	0°	Twin	338-0221	338-0220	339-0221	339-0220
Lateral	+8°	+9°	0°	Twin	338-0211	338-0210	339-0211	339-0210
Lateral	+10°	+9°	0°	Twin	338-0241	338-0240	339-0241	339-0240
Canino gancho	+3°	+9°	+4°	Twin	338-1341	338-1340	339-1341	339-1340
Canino gancho	-2°	+9°	+4°	Twin	338-1351	338-1350	339-1351	339-1350
Canino	-2°	+13°	+4°	Twin	338-0311	338-0310	339-0311	339-0310
Canino gancho	-2°	+13°	+4°	Twin	338-1311	338-1310	339-1311	339-1310
Canino	-7°	+11°	0°	Twin			339-0321	339-0320
Canino gancho	-7°	+11°	0°	Twin	338-1321	338-1320	339-1321	339-1320
Premolar	-7°	0°	+2°	Twin, G/O	338-0511	338-0510	339-0511	339-0510
Premolar – gancho	-7°	0°	+2°	Twin, G/O	338-1511	338-1510	339-1511	339-1510
Premolar	-7°	0°	+2°	Twin	338-0531	338-0530	339-0531	339-0530
Premolar– gancho	-7°	0°	+2°	Twin	338-1531	338-1530	339-1531	339-1530
Premolar– gancho	-7°	0°	+2°	Twin, M/G gancho	338-2531	338-2530	339-2531	339-2530
Premolar – gancho	-7°	0°	+2°	Twin, G/O, M/G gancho	338-2511	338-2510	339-2511	339-2510
Premolar	-7°	+2°	0°	Twin, G/O	338-0521	338-0520	339-0521	339-0520
Premolar	-7°	+2°	0°	Twin			339-0541	339-0540
Premolar – gancho	-7°	+2°	0°	Twin	338-2543	338-2542	339-2543	339-2542
Premolar – gancho	-7°	+2°	0°	Twin, G/O	338-2523	338-2522	339-2523	339-2522
Premolar – gancho	-7°	+2°	0°	Twin, M/G gancho			339-2541	339-2540
Premolar- gancho	-7°	+2°	0°	Twin, G/O, M/G gancho	338-2521	338-2520	339-2521	339-2520

Optimesh®XRT para una mejor retención del cemento
Optimesh XRT es característico en todos los bracket Synthesis. Se trata de una malla de calibre 100 que crea cortes diagonales adicionales, está comprobado que aumenta el nivel de retención en un 35%.

Fuerzas de adhesión fiables

Optimesh XRT fuerzas de adhesión un 35 % mayores.



Straight-Wire Synthesis (cont.)

Diente	Inclin.	Ang.	Rot.	Tipo de bracket	Número de referencia			
Mandibular					.018 L	.018 R	.022 L	.022 R
Anterior	-1°	+2°	0°	Twin	338-0011	338-0010	339-0011	339-0010
Anterior	-6°	+2°	0°	Twin	338-0021	338-0020	339-0021	339-0020
Canino	-11°	+5°	0°	Twin			339-0421	339-0420
Canino gancho	-11°	+5°	0°	Twin	338-1421	338-1420	339-1421	339-1420
Canino	-11°	+7°	+2°	Twin	338-0411	338-0410	339-0411	339-0410
Canino gancho	-11°	+7°	+2°	Twin	338-1411	338-1410	339-1411	339-1410
1° Premolar	-17°	-1°	+4°	Twin, G/O	338-0611	338-0610	339-0611	339-0610
1° Premolar	-17°	-1°	+4°	Twin	338-0631	338-0630	339-0631	339-0630
1° Premolar – gancho	-17°	-1°	+4°	Twin, G/O	338-1611	338-1610	339-1611	339-1610
1° Premolar– gancho	-17°	-1°	+4°	Twin	338-1631	338-1630	339-1631	339-1630
1° Premolar	-17°	+2°	0°	Twin, G/O			339-0621	339-0620
1° Premolar	-17°	+2°	0°	Twin			339-0641	339-0640
1° Premolar –gancho	-17°	+2°	0°	Twin, G/O, M/G gancho	338-2621	338-2620	339-2621	339-2620
1° Premolar – gancho	-17°	+2°	0°	Twin, M/G gancho			339-2641	339-2640
1° Premolar – gancho	-17°	+2°	0°	Twin, D/G gancho			339-2643	339-2642
1° Premolar– gancho	-17°	+2°	0°	Twin, G/O, D/G gancho	338-2623	338-2622	339-2623	339-2622
2° Premolar	-22°	-1°	+4°	Twin, G/O	338-0711	338-0710	339-0711	339-0710
2° Premolar	-22°	-1°	+4°	Twin	338-0731	338-0730	339-0731	339-0730
2° Premolar– gancho	-22°	-1°	+4°	Twin			339-1731	339-1730
2° Premolar– gancho	-22°	-1°	+4°	Twin, G/O			339-1711	339-1710
2° Premolar	-22°	+2°	0°	Twin, G/O			339-0721	339-0720
2° Premolar	-22°	+2°	0°	Twin			339-0741	339-0740
2° Premolar gancho	-22°	+2°	0°	Twin			339-2743	339-2742
2° Premolar– gancho	-22°	+2°	0°	Twin, G/O	338-2723	338-2722	339-2723	339-2722
2° Premolar– gancho	-22°	+2°	0°	Twin, M/G gancho			339-2741	339-2740
2° Premolar– gancho	-22°	+2°	0°	Twin, G/O, M/G gancho	338-2721	338-2720	339-2721	339-2720

* Todos los ganchos están ubicados en distolingival a no ser que se indique lo contrario

Póngase en contacto con su representante Ormco para obtener información sobre las opciones de tubos molares cementables

TWIN SYSTEM
Tradicional y cómodo

STRAIGHT.WIRE SYNTHESIS

La tecnología asegurada



STRAIGHT.WIRE SYNTHESIS



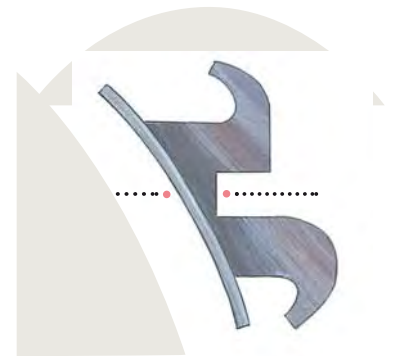
Mejorando el sistema Straight-Wire con Synthesis.

Straight-Wire Synthesis fusiona las aclamadas características de diseño de la aplicación Straight-Wire original con tecnologías innovadoras para ofrecer una funcionalidad óptima con la mejor estética. En Straight-Wire Synthesis, tradición y tecnología avanzada van de la mano.



Torno compuesto

- Diseño de contorno específico para los dientes en la base
- Imita el tercio anatómico medio de la base de cada diente
- Colocación y ajuste extraordinariamente precisos



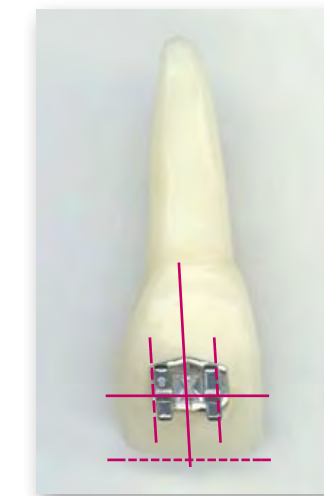
Torque en la Base

- El centro del slot y de la base están siempre en el mismo plano
- Consistente, garantiza la precisión de colocación del bracket
- Facilita la alineación del bracket



Preferencia por el diseño romboidal

- Proporciona numerosas referencias para una colocación precisa
- El bracket y la almohadilla se alinean verticalmente paralelas al eje largo de la corona
- El bracket se alinea horizontalmente paralela a la ranura y el plano oclusal



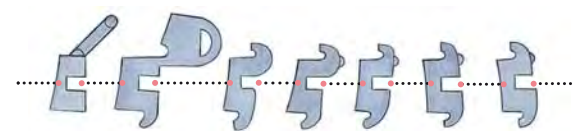
Copper Ni-Ti Forma de ArcoTru-Arch

- Arcos termo-reactivos
- La forma de arcoTru-Arch proporciona 3 temperaturas de transformación (TTR) con diferentes rangos de fuerzas
- Aplica fuerzas óptimas con mayor consistencia

Nivelación del Slot

- Los brackets Straight-Wire están completamente programados para que el slot del bracket esté siempre paralelo al plano oclusal del arco
- Elimina la necesidad de realizar dobleces en el arco que tanto tiempo consumen

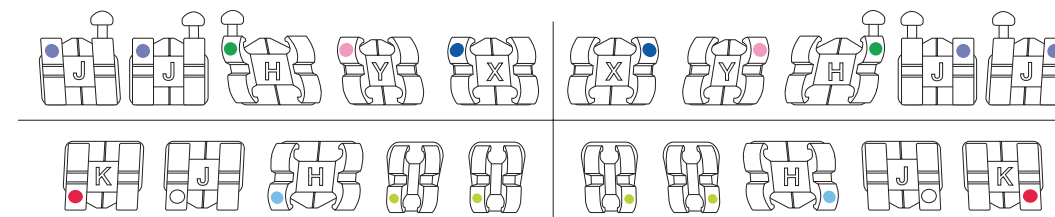
Aparatos SWA completamente programados



Los brackets genuinos Straight-Wire están completamente programados con el fin de que el slot del bracket de cada diente quede alineado con todos los otros y así eliminar la necesidad de realizar dobleces en el arco.

Sistema de marcación

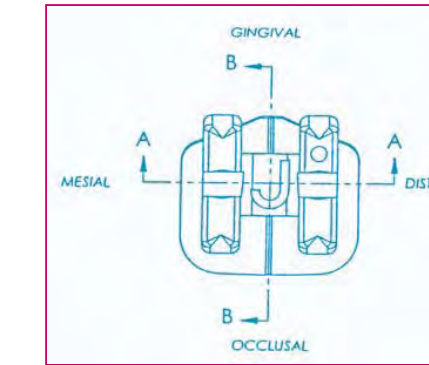
- Identificación por colores en la aleta D-G
- Letras en la base del bracket fácilmente identificable



	Central	Lateral	Canino	1er Premolar	2º Premolar
Superior	Azul	Rosa	Verde	Morado	Morado
Roth*	D/G Punto „X“	D/G punto „Y“	D/G punto „H“	D/G punto „J“	D/G punto „J“
Inferior	Amarillo	Amarillo	Azul Claro	Bianco	Rojo
Roth	Sin marca	Sin marca	D/G punto „H“	D/G punto „J“	D/G punto „K“

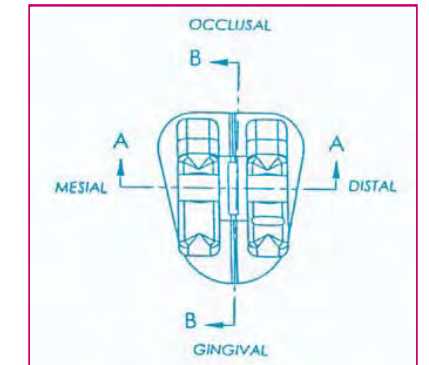
Funcionalidad y estética

- Combina el control de la rotación de la aplicación TruStraight-Wire con la estética de Mini-Twin™



Apliques ortodóncicos para premolares superiores e inferiores

- Con las mismas dimensiones M-D que TruStraight-Wire, proporcionan un control óptimo de la rotación
- El aumento O-G y los apliques de desplazamiento gingival maximizan la retención de la adhesión



Apliques ortodóncicos anteriores inferiores

- Las mismas dimensiones M-D que un Mini-Twin
- Fácil de colocar en dientes muy mal posicionados

Straight-Wire Synthesis (Disponible en Quad packaging, 10 uds.)

Diente	Incl.	Ang.	Rot.	Tipo de bracket	Número de Referencia			
					.018 L	.018 R	.022 L	.022 R
Maxilar								
Central	+12°	+5°	0°	Twin	338-0111	338-0110	339-0111	339-0110
Lateral	+8°	+9°	0°	Twin	338-0211	338-0210	339-0211	339-0210
Canino	-2°	+13°	4°	Twin	338-0311	338-0310	339-0311	339-0310
Canino gancho	-2°	+13°	4°	Twin	338-1311	338-1310	339-1311	339-1310
Canino gancho	-2°	+9°	4°	Twin especial	338-1351	338-1350	339-1351	339-1350
Premolar	-7°	0°	2°	Twin G/O	338-0511	338-0510	339-0511	339-0510
Premolar MG gancho	-7°	0°	2°	Twin G/O	338-2511	338-2510	339-2511	339-2510
1º Molar (soldable)	-14°	0°	14°	Microtubo Triple	137-0086	138-0086	137-0143	138-0143
2º Molar	-14°	0°	14°	Microtubo Slot simple	137-0106	138-0106	137-0181	138-0181
Mandibular								
Anterior	-1°	+2°	0°	Twin	338-0011	338-0010	339-0011	339-0010
Canino	-11°	+7°	2°	Twin	338-0411	338-0410	339-0411	339-0410
Canino gancho	-11°	+7°	2°	Twin	338-1411	338-1410	339-1411	339-1410
1º Premolar	-17°	-1°	4°	Twin G/O	338-0611	338-0610	339-0611	339-0610
1º Premolar gancho	-17°	-1°	4°	Twin G/O	338-1611	338-1610	339-1611	339-1610
2º Premolar	-22°	-1°	4°	Twin G/O	338-0711	338-0710	339-0711	339-0710
2º Premolar gancho	-22°	-1°	4°	Twin G/O	338-1711	338-1710	339-1711	339-1710
1º Molar	-30°	-1°	4°	Microtubo Doble	137-0170	138-0170	137-0251	138-0251
2º Molar	-30°	-1°	4°	Microtubo Slot simple	137-0200	138-0200	137-0285	138-0285